

LEGENDA / LEGEND

- Unitate interiora tip caseta de plafon cu refile pe patru directii, capacitate frigorifica 1,7 kW, capacitate incalzire 1,9 kW, nivel presiune sonora 25-30 dB(A);
- Unitate interiora tip caseta de plafon cu refile pe patru directii, capacitate frigorifica 2,2 kW, capacitate incalzire 2,5 kW, nivel presiune sonora 25-30 dB(A);
- Unitate interiora tip caseta de plafon cu refile pe patru directii, capacitate frigorifica 2,7 kW, capacitate incalzire 3,2 kW, nivel presiune sonora 25-30 dB(A);
- Unitate interiora tip caseta de plafon cu refile pe patru directii, capacitate frigorifica 3,5 kW, capacitate incalzire 4,0 kW, nivel presiune sonora 25-30 dB(A);
- Unitate interiora tip caseta de plafon cu refile pe patru directii, capacitate frigorifica 4,4 kW, capacitate incalzire 5,0 kW, nivel presiune sonora 28-36 dB(A);
- Unitate interiora tip caseta de plafon cu refile pe patru directii, capacitate frigorifica 5,5 kW, capacitate incalzire 6,3 kW, nivel presiune sonora 28-36 dB(A);
- Unitate interiora de perete capacitate frigorifica 2,2 kW, capacitate incalzire 2,5 kW, nivel presiune sonora 31-36dB(A);
- Unitate interiora de perete capacitate frigorifica 2,7 kW, capacitate incalzire 3,2 kW, nivel presiune sonora 31-36dB(A);
- Unitate interiora de perete capacitate frigorifica 3,5 kW, capacitate incalzire 4,0 kW, nivel presiune sonora 31-36dB(A);
- Unitate interiora de perete capacitate frigorifica 4,4 kW, capacitate incalzire 5,0 kW, nivel presiune sonora 38-40dB(A);

Unitate interiora tip caseta de plafon cu refile pe patru directii (functionare in regim de incalzire);

6.4 x 12.7 Traseu agent frigorific tur / retur 12.7 mm gaz / 6.4 mm lichid;

Kt necesar pentru conexiune teri agent frigorific;

Tevă din polipropilena (PP) cu panza de manta 2%;

pentru colectare condens;

- I - Ventilator centrifugal de perete pentru unitate interiora tip caseta de plafon cu refile pe patru directii cu gita antiuz si protecie antiploaie;
- II - Ventilator axial de perete pentru baie, debit 200 m³/h;
- Coloana ventilare bai si grupuri sanitare;
- Aer evacuat in suprapresiune din bai, grupuri sanitare;
- Grila de aluminiu, cu incluziune gravitativa, montata in usi (gr. introducere aer de compensare)
- 100x300mm

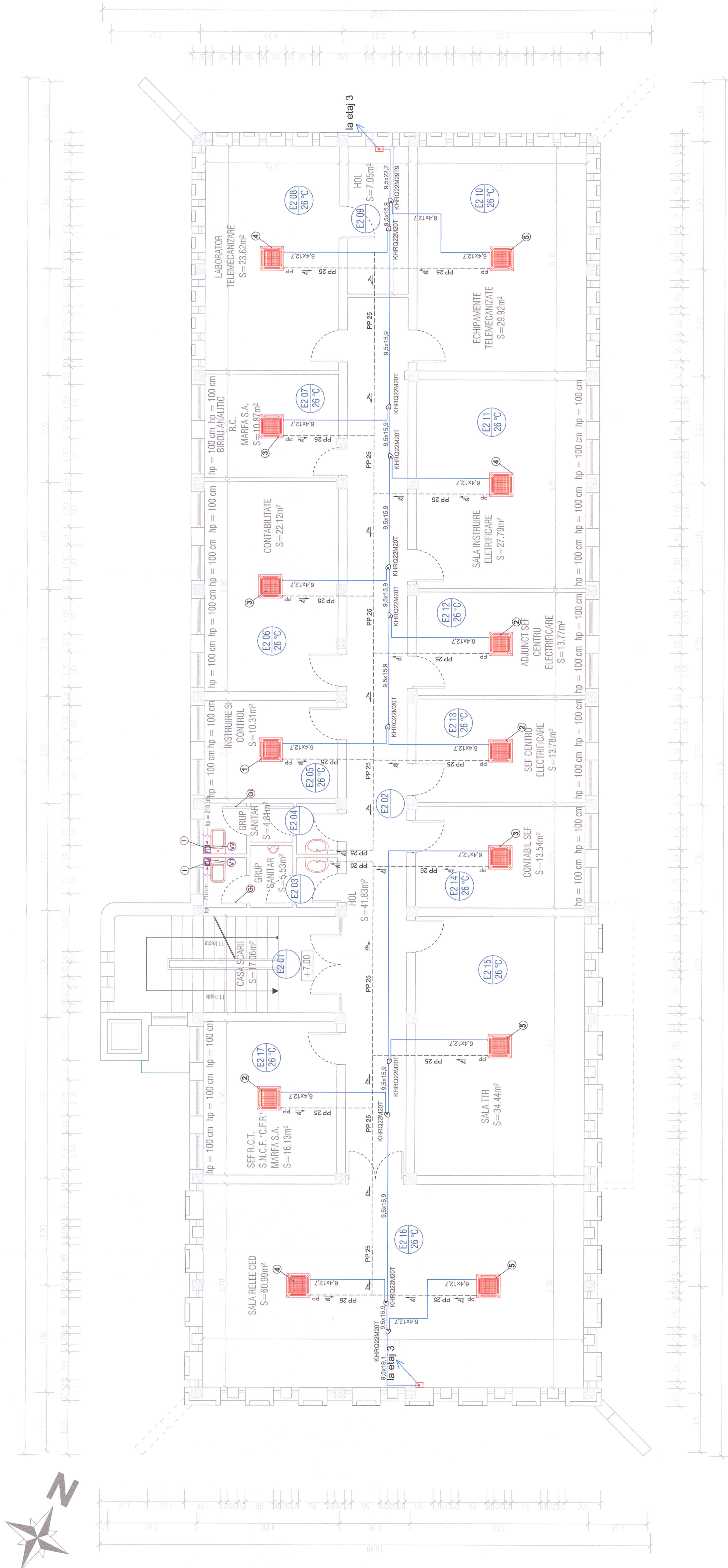


NOTA 1

Conducute de Cu se vor lucra cu polietilena expandata cu grosimea de 6 mm (protectie chimico-mecanica) si vor realiza prin intermediul tevilor de protectie Conducute de colectare condens sa vor monta cu panza de 2% Evacuarea condensului de la aparatele de climatizare sa va face catre grupurile sanitare - vezi proiectul de instalatii sanitare.

NOTA 2

Amplasarea casetelor de plafon se va face in consultatie cu amplasarea corpurilor de iluminat din proiectul de instalatii electrice-IE.



Acest plan anuleaza si inlocuieste planul nr. PT.03.03.26.IT.06.008 elaborat la data 01.2013.
This layout plan canceled and replaced layout plan no. PT.03.03.26.IT.06.008 prepared on 01.2013.

Verificator / Expert Checker / Expert	Centra Requirement	Semnatura Signature	Referat / Exponza Report / Exponza
		MINISTERUL TRANSPORTURILOR	
BENEFICIAR / BENEFICIARY : COMPANIA NATIONALA DE CALEFERATE "CFR" SA			
PROIECTANT / DESIGNER: 			
Approbat Approved	Ser de echipa Team leader	M. Popoirescu	Semnatura Signature
Verificat Checked	Expert Chief Key Expert	C. Popoirescu	Data Date
Subcontractant / Subcontractor			01.2013
Approbat Approved	Adjunct Ser de echipa Deputy Team leader	A.M. Baicu	01.2013
Proiectat Designed	Inginer Engineer	M.V. Iile	01.2013
"Reabilitarea liniei ca. Frontiera - Curtici - Simleu, parte componentă a Coridorului IV Transonului 3 - Guraadaa - Simleu"			
"Rehabilitation of the Railway Line Border - Curtici - Simleu, component Part of the IV Pan - European Corridor for the Trans-Circulation with maximum speed of 160 km/h" Section 3: Guraadaa - Simleu			
Denumire desen / Drawing Title: Instalatii de Ventilare si Climatizare - Plan Etaj 2 - Regulator circulate Deval/ Ventilation and air conditioning Installation - Second Floor Plan - Deva building traffic rules			
Scara / Scale	Revizua / Revision	Cod desen / Drawing Code	Nr. / No
1:50	1/04.2013	PT.03.03.26.IT.06.008	08